



---

# Wandern

---

in und um  
Münnerstadt

Rundwanderwege | Fernwanderwege



**münnerstadt**

Stadt | Land | Leben

# eine Stadt



---

# voller Leben mit viel Natur

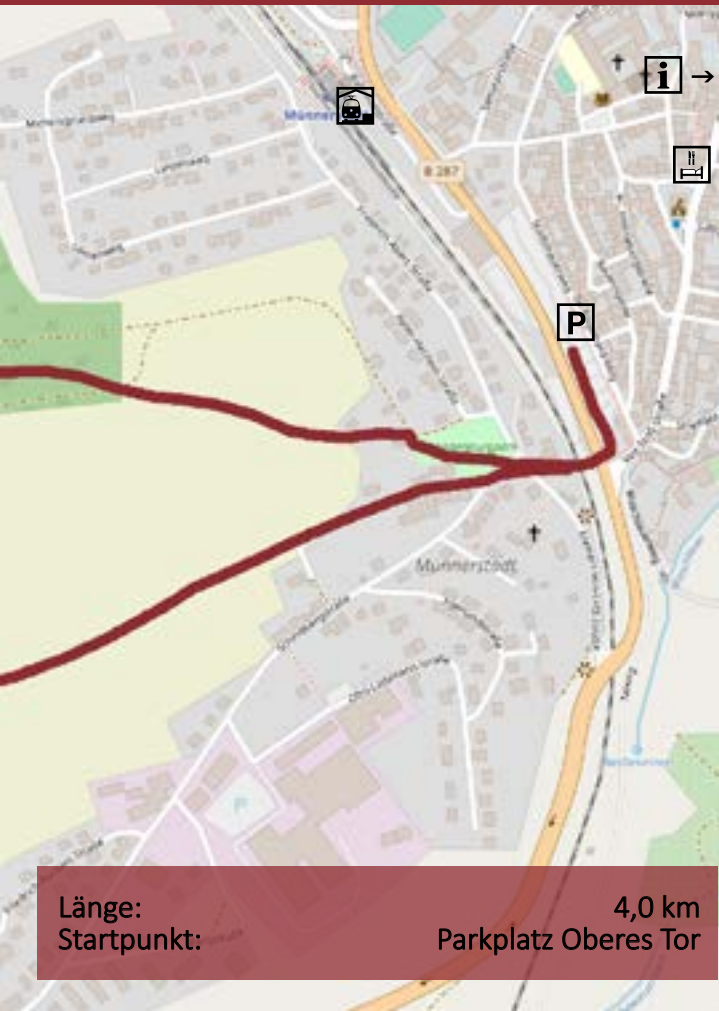
---

Münnerstadt liegt vor den Toren der Wanderwelt Nr. 1, dem Naturpark und Biosphärenreservat Rhön. Der vielfach prämierte Premiumwanderweg „Hochrhöner“ macht hier eine „Extratour“ zum Michelsberg. Auf den kalkreichen Böden der Wacholderheide gedeiht seltene und artenreiche Flora und Fauna. Die Feuerpflanze Diptam zum Beispiel überzieht die Wiesen und Auen mit leuchtendem Lila und zieht mit ihrem zitronigen Duft magisch an.

In der vorliegende Broschüre finden Sie die schönsten Rundwanderwege und Fernwanderwege in und um Münnerstadt. Sowohl der berühmte Pilgerweg „Via Romea“, der „fränkische Marienwanderweg“ aber auch die kurze Runde 8 durch das Lauertal, der Wiesenwanderweg, laden Gäste aus Nah und Fern ein nach Münnerstadt zu kommen.







Länge:  
Startpunkt:

4,0 km  
Parkplatz Oberes Tor

Rhön-Rundweg 1  
Münnerstadt



Parkplatz



Bahnhof



historische Altstadt  
Cafe's | Restaurants  
Übernachtung



Touristen-Information und Henneberg-Museum







Länge:  
Startpunkt:

7,4 km  
Parkplatz Oberes Tor

Rhön-Rundweg 2  
Münnernstadt



Parkplatz



Bahnhof



historische Altstadt  
Cafe's | Restaurants  
Übernachtung



Kirchenruine  
St. Michael



Touristen-Information  
Henneberg-Museum



Länge:  
Startpunkt:

17,7 km  
Parkplatz Oberes Tor







Rhön-Rundweg 3  
Münnersstadt

3

Parkplatz

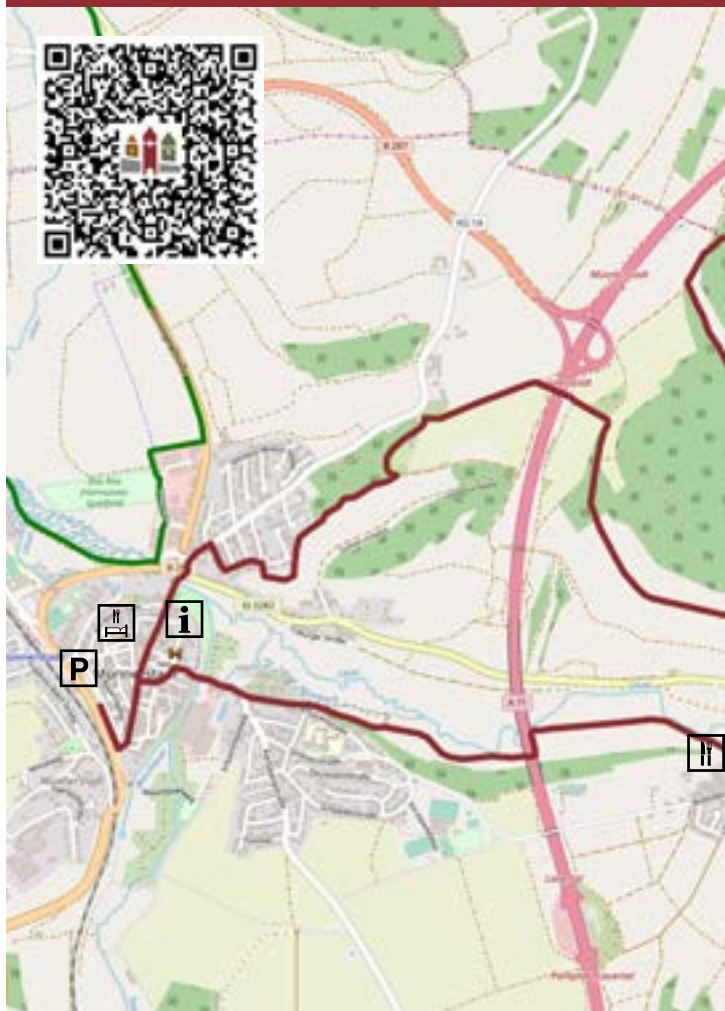


Cafe's | Restaurants | Übernachtung



Touristen-Information und Henneberg-Museum





Länge:  
Startpunkt:

17,7 km  
Parkplatz Oberes Tor



Rhön-Rundweg 4  
Müñnerstadt



Parkplatz



Cafe's | Restaurants | Übernachtung



Touristen-Information und Henneberg-Museum







Länge:  
Startpunkt:

11,1 km  
Parkplatz Oberes Tor

Rhön-Rundweg 5  
Münnerstadt



Parkplatz



Bahnhof



historische Altstadt  
Cafe's | Restaurants  
Übernachtung

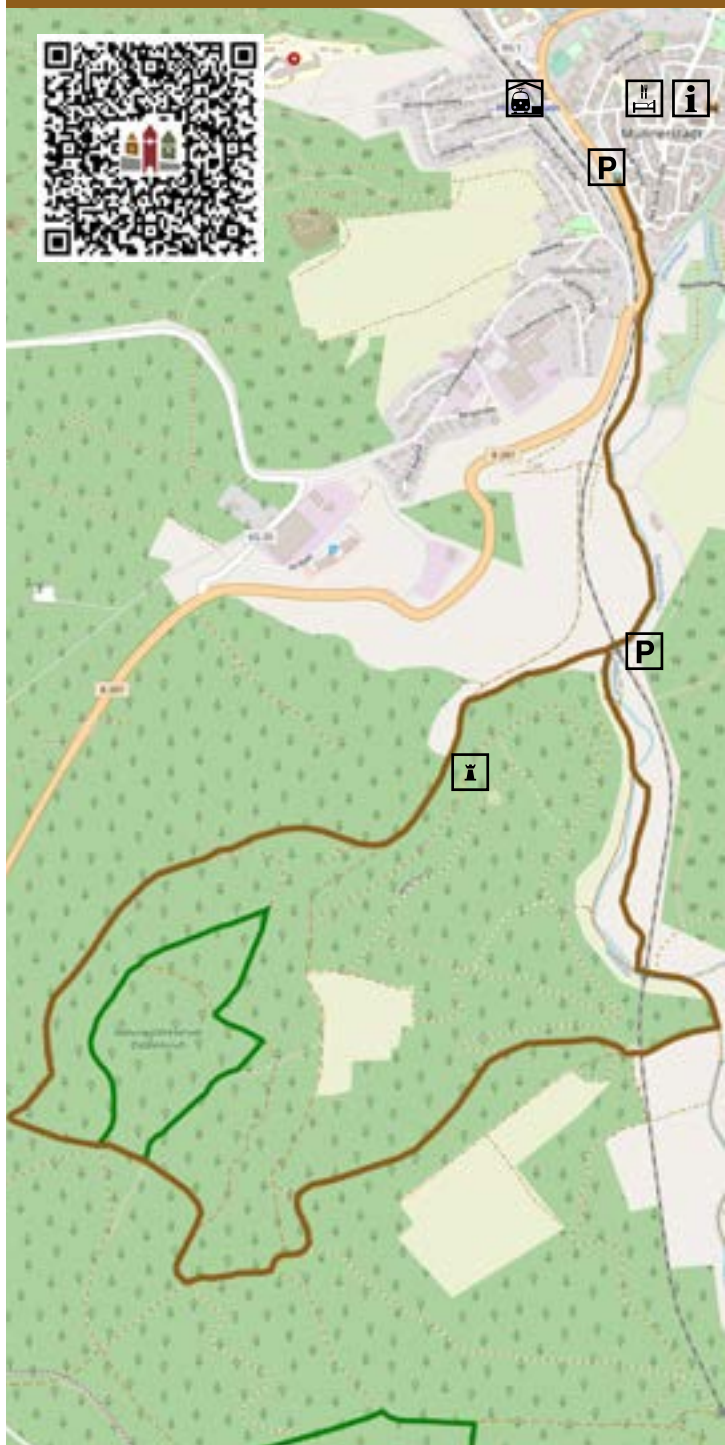


Hainturm  
Blauer Storch



Touristen-Information  
Henneberg-Museum





B 200

Mittelaltliche Burgruine  
Friedhof

Mühlentag



Länge:  
Startpunkt:

8,5 km  
Parkplatz Oberes Tor

Rhön-Rundweg 6  
Münnerstadt



Parkplatz



Bahnhof



historische Altstadt  
Cafe's | Restaurants  
Übernachtung



Hainturm  
Blauer Storch



Touristen-Information  
Henneberg-Museum





Münsterstadt



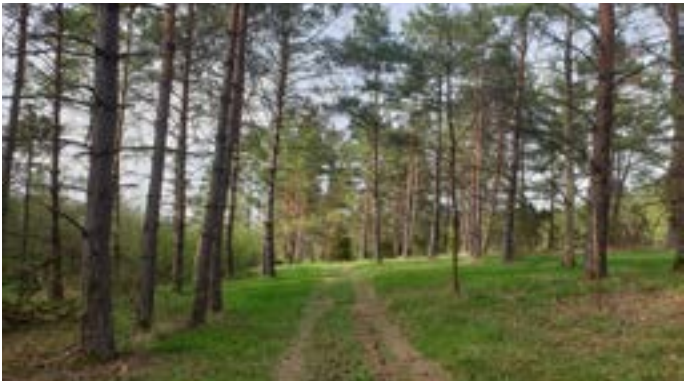
Münsterstadt



Münsterstadt







Länge:  
Startpunkt:

4,6 km  
Parkplatz Oberes Tor

Rhön-Rundweg 7  
Münnerstadt



Parkplatz



Bahnhof



historische Altstadt  
Cafe's | Restaurants  
Übernachtung



Hainturm  
Blauer Storch



Touristen-Information  
Henneberg-Museum







Länge:  
Startpunkt:

5,8 km  
Parkplatz Oberes Tor

Rhön-Rundweg 8  
Münnerstadt



Parkplatz



Cafe's | Restaurants | Übernachtung



Touristen-Information und Henneberg-Museum







Länge:  
Startpunkt:

9,2 km  
Parkplatz Oberes Tor

Extratour  
Michelsberg



Parkplatz



Bahnhof



historische Altstadt  
Cafe's | Restaurants  
Übernachtung



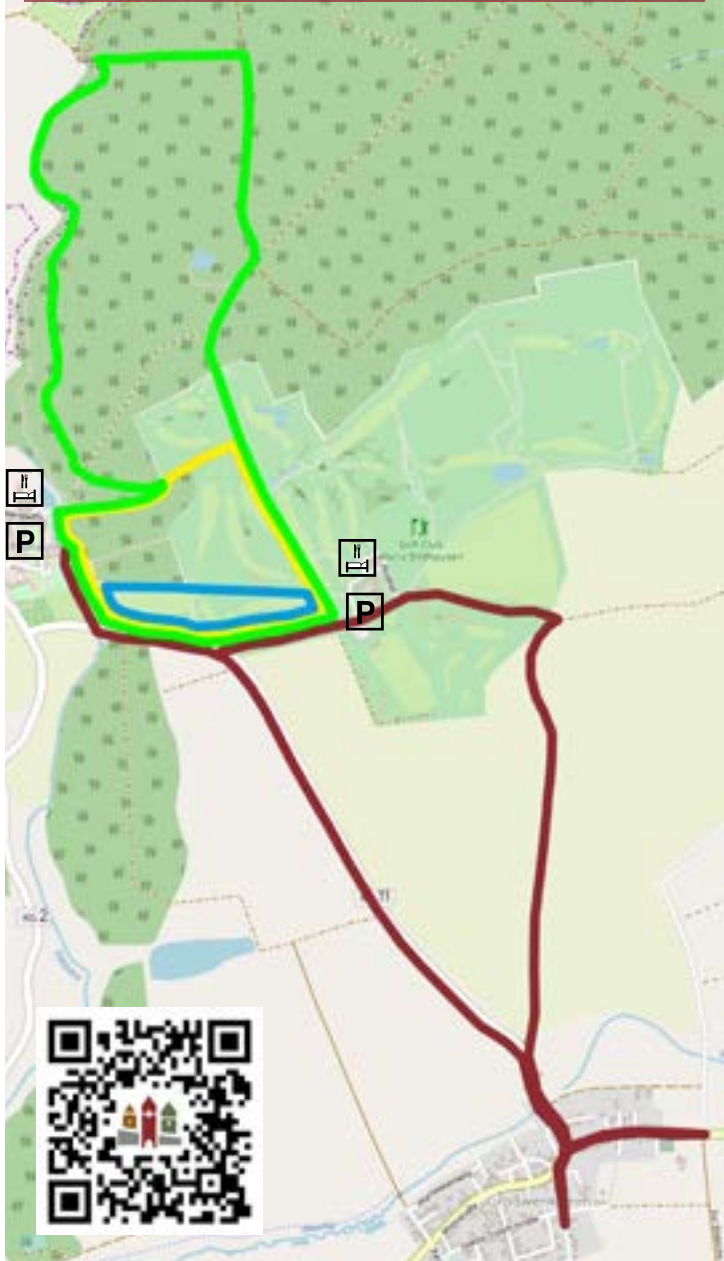
Kirchenruine  
St. Michael



Touristen-Information  
Henneberg-Museum



# Auf den Spuren der Zisterzienser Wanderwege um Maria Bildhausen



## Rindhofweg

Länge: ca. 3 km  
Startpunkt: Maria Bildhausen  
Laufzeit: ca. 30 Minuten

## Golfplatzweg

Länge: ca. 4 km  
Startpunkt: Maria Bildhausen  
Laufzeit: ca. 45 Minuten

## Kiliansbergweg

Länge: ca. 6 km  
Startpunkt: Maria Bildhausen  
Laufzeit: ca. 70 Minuten

## Sonnenabtsweg

Länge: ca. 6,5 km  
Startpunkt: Maria Bildhausen  
Laufzeit: ca. 80 Minuten

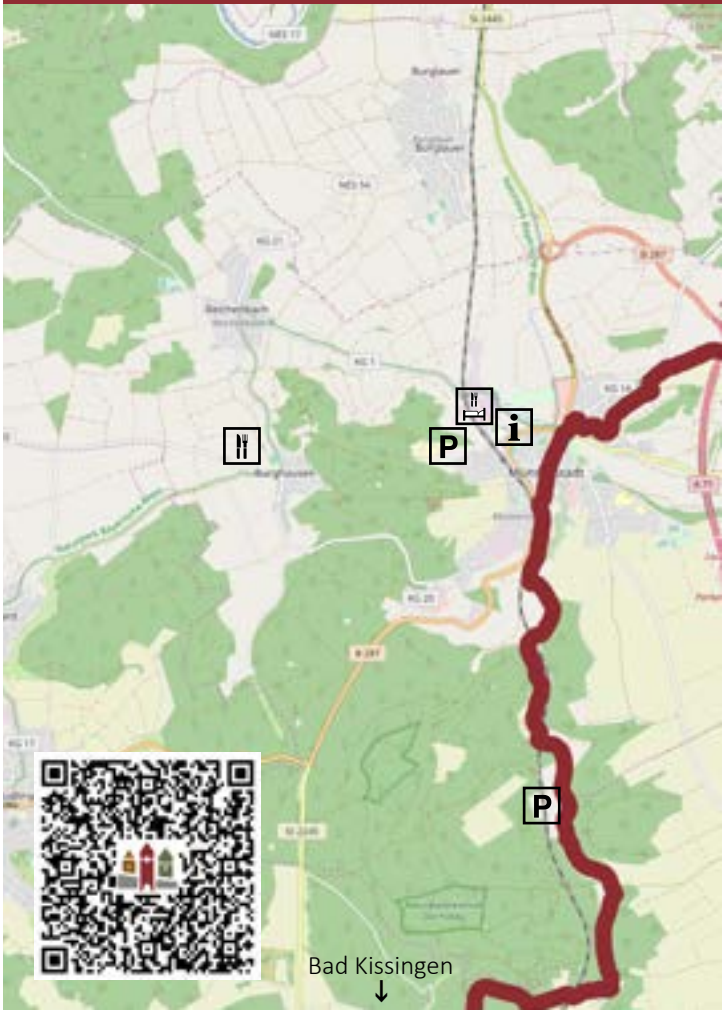


Parkplatz

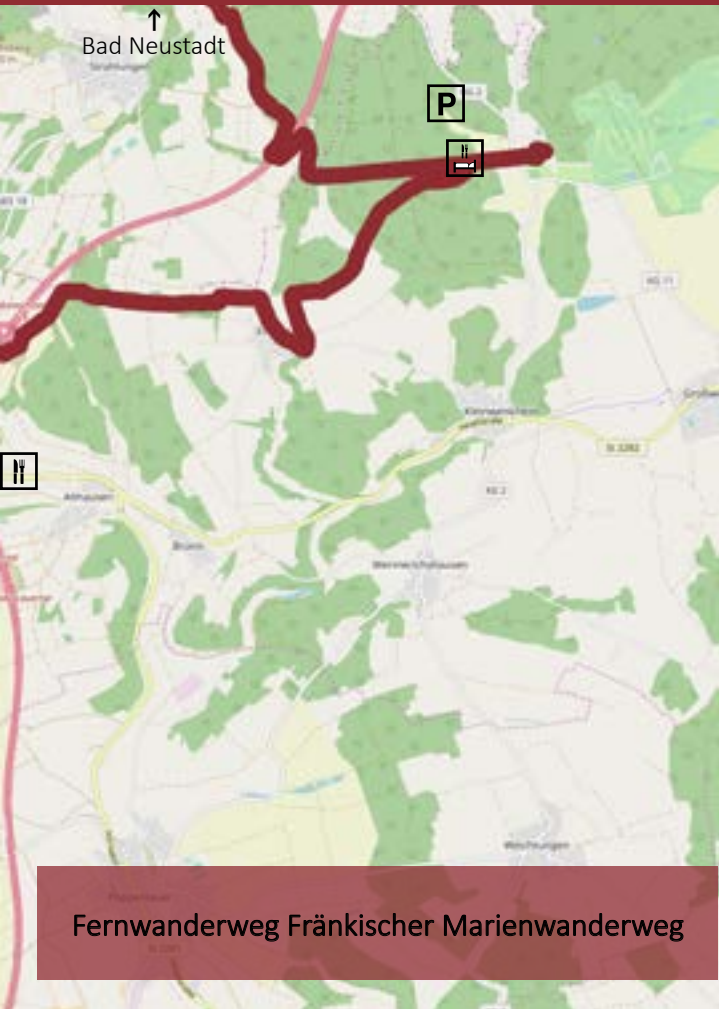


Cafe's | Restaurants  
Übernachtung









## Fernwanderweg Fränkischer Marienwanderweg

Fränkischer  
Marienwanderweg  
Münnerstadt



Parkplatz



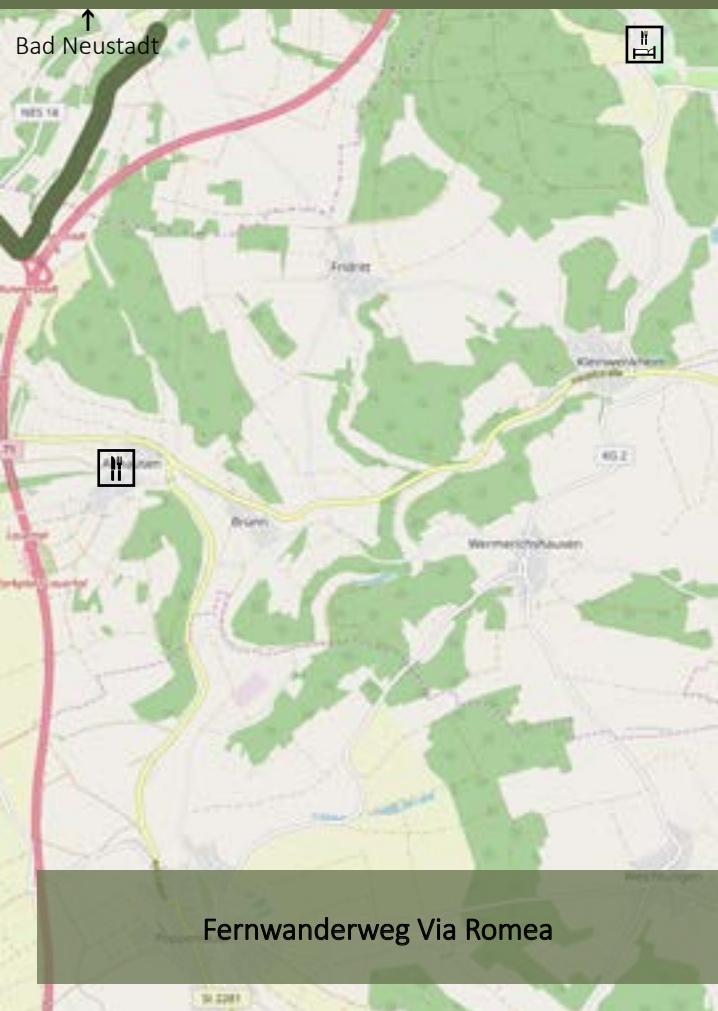
Cafe's | Restaurants | Übernachtung



Touristen-Information und Henneberg-Museum







Via Romea  
Abschnitt  
Münnerstadt



Parkplatz

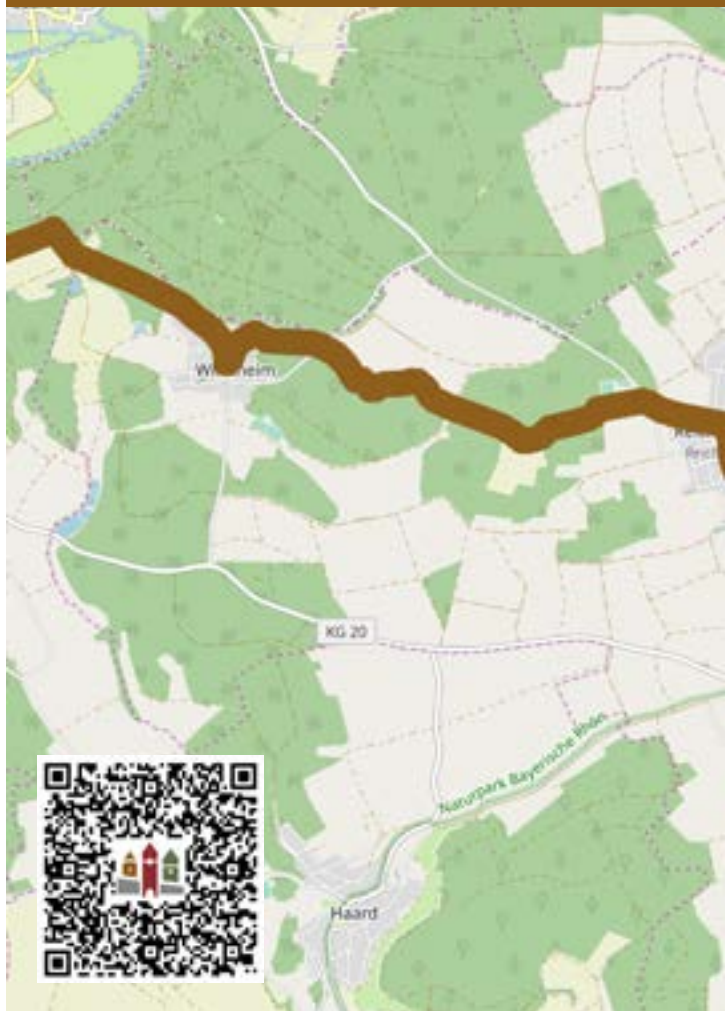


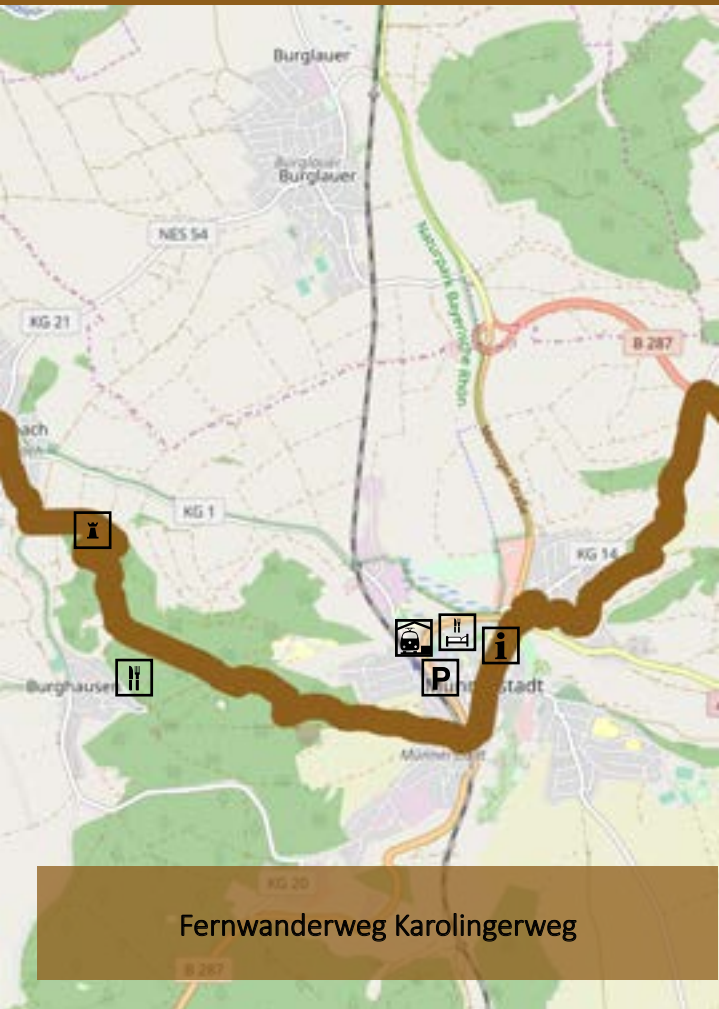
Cafe's | Restaurants | Übernachtung



Touristen-Information und Henneberg-Museum







## Fernwanderweg Karolingerweg

Karolingerweg  
Abschnitt  
Münnerstadt



Parkplatz



Bahnhof



historische Altstadt  
Cafe's | Restaurants  
Übernachtung



Kirchenruine  
St. Michael



Touristen-Information  
Henneberg-Museum



## Gastronomie | Hotellerie | Unterkünfte



### KlosterGasthof KlosterHotel

Dominkus-Ringesen-Werk  
Maria Bildhausen 2  
97702 Münnerstadt

FON: 09766 81-571  
FAX: 09766 81-572

[klostergasthof@drw-bildhausen.de](mailto:klostergasthof@drw-bildhausen.de)  
[www.klostergasthof.de](http://www.klostergasthof.de)

#### Öffnungszeiten:

Mo- Sa

11.00- 22.00 Uhr

Küche geöffnet bis 20.30 Uhr

So

11.00- 21.00 Uhr

Küche geöffnet bis 20.30 Uhr

Mo- Di

Ruhetage



### Ferienwohnung Wohlfrohm

Familie Wohlfrohm  
Schindbergstraße 21  
97702 Münnerstadt

FON: 09733 9622

[wohlelf@gmx.de](mailto:wohlelf@gmx.de)

Vermietung und Übernachtung ab drei Nächten





## Hotel Tilman

Familie  
Christoph Henkelmann  
Riemenschneiderstraße 42  
97702 Münnerstadt  
FON: 09733 81330  
FAX: 09733 813366



[info@hotel-tilman.de](mailto:info@hotel-tilman.de)  
[www.hotel-tilman.de](http://www.hotel-tilman.de)

Öffnungszeiten:

Täglich

Warme Küche:

ab 09:00 Uhr

11:30-14:00 Uhr

und 18:00-21:00 Uhr

## Pension Hubertushof

Familie  
Holzheimer  
Friedhofstraße 5  
97702 Münnerstadt  
FON: 09733 81350  
FAX: 09766 811525



[info@hubertushof-muennerstad.de](mailto:info@hubertushof-muennerstad.de)  
[www.hubertushof-muennerstadt.de](http://www.hubertushof-muennerstadt.de)

Komfortzimmer- Ruhige Lage im Park

Ü/F- HP- VP

Kein Ruhetag



**Touristen-Information Münnersstadt  
Henneberg-Museum Münnersstadt**

Deutschherrnstraße 18  
97702 Münnersstadt

Telefon  
E-Mail  
web

09733 / 78 74 82  
[info@muennerstadt.de](mailto:info@muennerstadt.de)  
[www.muennerstadt.de](http://www.muennerstadt.de)

Stand: Juni 2019