



EU Leader Projekt  
Mountainbike  
Rhön und Vorland  
Eine Chance für **Münnerstadt**

# EU Leader Projekt Mountainbike Rhön und Vorland

- Initiatoren
  - Landkreis Bad Kissingen
  - Naturpark & Biosphärenreservat Bayer. Rhön e.V.  
In enger Absprache mit der Unteren Naturschutzbehörde
- Planung seit
  - 2017

# EU Leader Projekt Mountainbike Rhön und Vorland

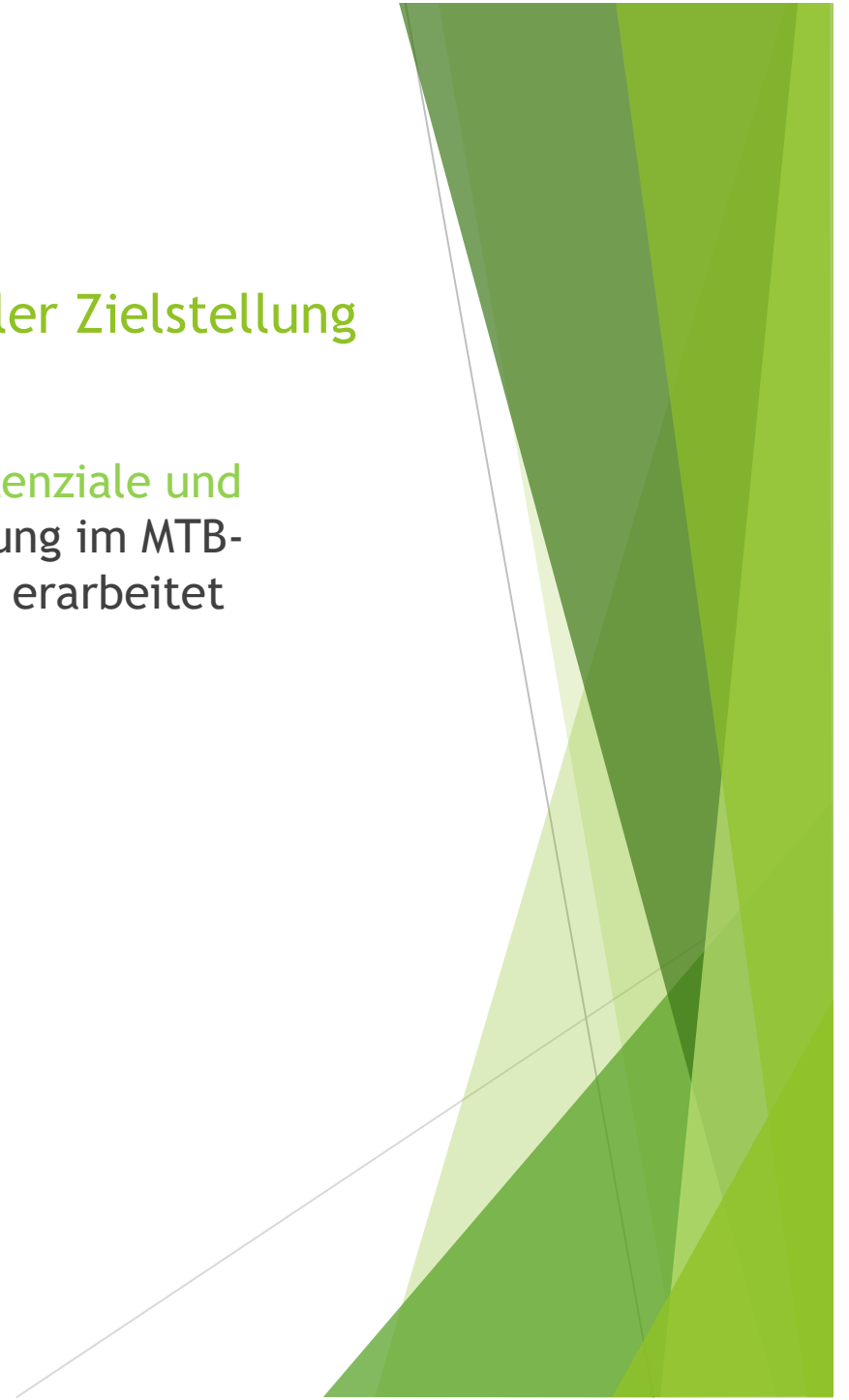
- Ziele
  - Erweiterung und Aufwertung des touristischen Angebots in der Region
  - Etablierung eines neuen MTB-Rundwege-Netzes im ganzen Landkreis KG und Rhön-Grabfeld
  - Inwertsetzung der naturräumlichen Gegebenheiten für den Themenbereich und die Sportart Mountainbiking
  - MTB-Strecken sollen auf bereits vorhandenen Wegen geführt werden

# EU Leader Projekt Mountainbike Rhön und Vorland

- Gezielte Lenkung des Freizeitverhaltens
  - Schutz heimischer Wildtiere und deren Lebensräume sowie empfindlicher Vegetationsbereiche durch Besucherlenkung, Störungsvermeidung und Beachtung gesetzlicher Bestimmungen

## Ein LEADER-Projekt mit anspruchsvoller Zielstellung

- „Mit diesem Konzept sollen **Bedarf, Potenziale und Chancen** für eine nachhaltige Entwicklung im MTB-Bereich aufgezeigt und **Lösungsansätze** erarbeitet werden.“



## Mountainbike-Tourismus



# Mountainbiker ist nicht gleich Mountainbiker

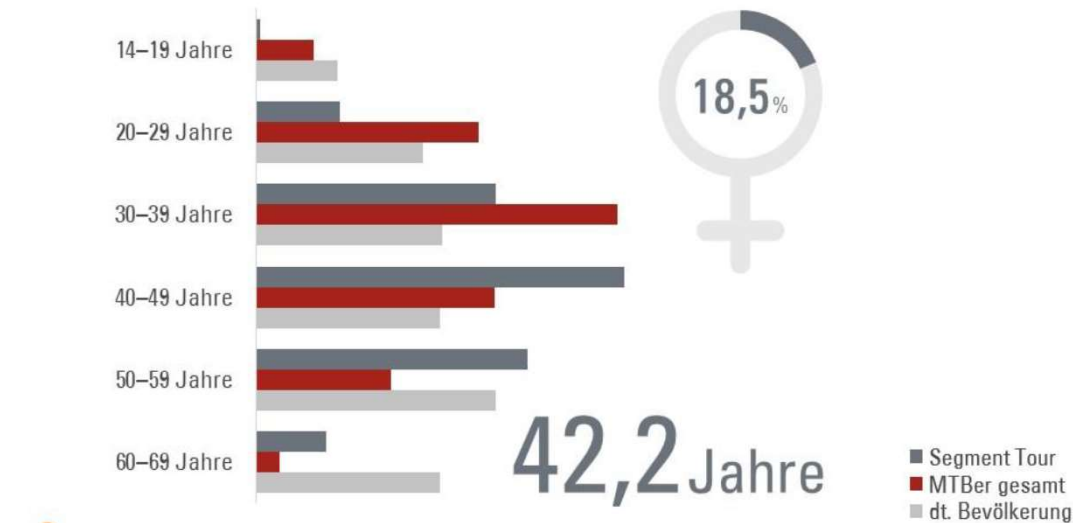
## Mountainbike-Segmente Biker ist nicht gleich Biker.

	<b>Tour</b> Mountainbiken ist für Dich <b>Abschalten.</b>	<b>Marathon/Cross Country</b> Mountainbiken ist für Dich <b>Ausdauersport.</b>	
	<b>All Mountain</b> Mountainbiken ist für Dich <b>Abenteuer.</b>	<b>Enduro</b> Mountainbiken ist für Dich <b>Spiel.</b>	
	<b>Freeride</b> Mountainbiken ist für Dich <b>Abfahrtserlebnis.</b>	<b>Downhill</b> Mountainbiken ist für Dich <b>Actionsport.</b>	

# Mountainbike-Tourismus in der Rhön: Besonders Tourenfahrer fühlen sich zu Hause



## MTB-Segment Tour Alter und Frauenanteil



Quelle: MTB-Monitor 2018, n=8.546 und Statistisches Bundesamt (2018)

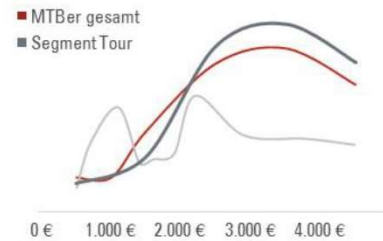


# Mountainbike-Tourismus in der Rhön: Besonders Tourenfahrer fühlen sich zu Hause



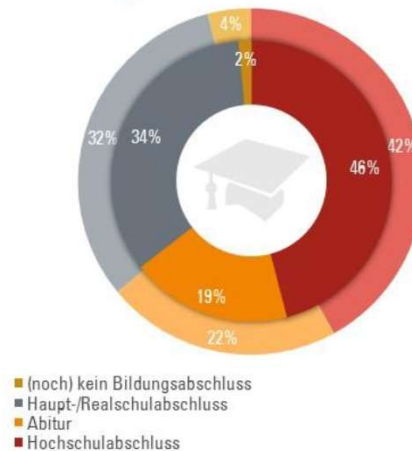
**Tour**  
  
**MTB-Segment Tour**  
**Einkommen und Bildung**

### Haushaltsnettoeinkommen



**34,8%**  
 der **Tour**-Biker stehen mehr  
 als 4.000 EUR Haushaltsnetto-  
 einkommen zur Verfügung.

### Bildung



Quelle: MTB-Monitor 2018, n=8.548 und Statistisches Bundesamt (2018)



## Mountainbike-Tourismus in der Rhön: Besonders Tourenfahrer fühlen sich zu Hause

### **Urlaubsanforderungen** Übersicht



- » **Motive:** Erholung, Natur- und Gemeinschafts-erlebnis
- » **Infrastruktur:** Streckennetz, Beschilderung, Zubringer, Rastplätze, Infotafeln, Begleitangebote (Kultur, Wellness, Gastronomie)
- » **Terrain:** befestigte Wege in natürlichem Terrain
- » **Wege:** landschaftlich reizvolle Strecken; Single Trails, Forstwege

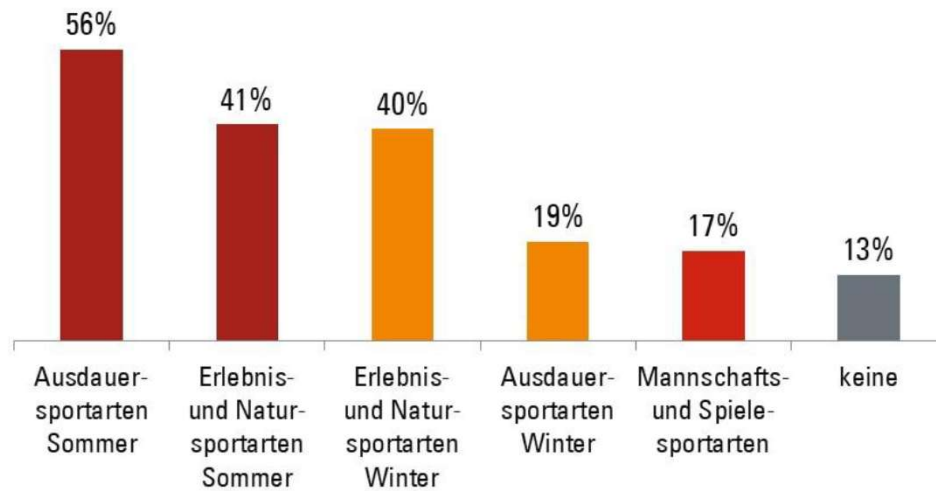


Quelle: MTB-Monitor 2018, n=6.660

## Bleiben der Region treu: Mountainbiker sind die Wanderer von morgen



### Mountainbiker leben sportliche Multioptionalität.



Quelle: MTB-Monitor 2015, n=3.025

# Bleiben der Region treu: Mountainbiker sind die Wanderer von morgen.



Wander-Gast  
(Wandermonitor 2017)

Naturerlebnis  
(95,9 %)

Ø-Alter  
48 Jahre

Hochschulabschluss  
(47,1%)

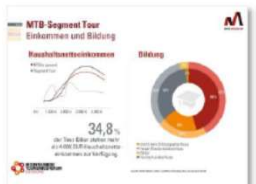
Quelle: Wander-Monitor 2017; n= 1.118; Bild: Hermann laut CC0 1.0 (creativecommons.org/publicdomain/zero/1.0)

MTB-Gast  
(MTB-Monitor 2018)

Natur  
genießen

Ø-Alter (Tour)  
42 Jahre  
(MTB allgemein: 36 Jahre)

hoher  
Bildungs-  
grad



Quelle: MTB-Monitor 2018

44 %

aller Deutschen  
(14 - 69 Jahren) interessieren  
sich fürs „Wandern“

71%

aller MTB-interessierten  
Deutschen  
(14 - 69 Jahren) interessieren  
sich fürs „Wandern“

## MTB-Touren-Portale machen die Region sichtbar und transparent

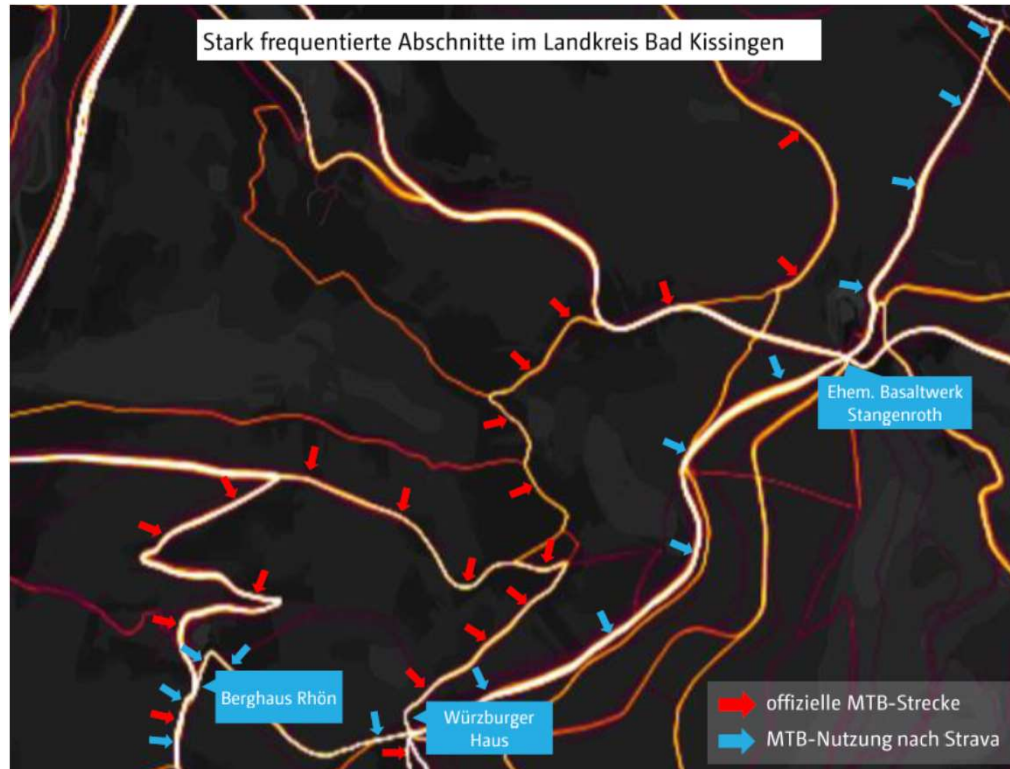


outdooractive



**STRAVA**<sup>™</sup>

Der moderne Biker meidet das derzeitige Netz und weicht auf MTB-attraktive Wege aus.



Quelle: strava.com



Welchen Weg geht die Bayerische Rhön?  
Welchen Weg geht **Münnerstadt**?

# Alternativen für die weitere Entwicklung

Die Mountainbike-Zielgruppe wächst und sie werden unweigerlich auch in die Rhön kommen

- Verzicht auf jegliche Maßnahmen der Lenkung (bei steigenden Nutzerzahlen)
- Nutzer weichen auf alternative MTB-attraktive Strecken aus → Kontrollverluste und Nutzungskonflikte
- Es wird kaum Wertschöpfung generiert.
- Weitervermarktung des bisherigen MTB-Netzes führt sukzessiv zur weiteren Geringschätzung des langfristig etablierten MTB-Netzes (Imageschaden)

- Lenkung durch attraktives und umweltverträgliches Angebot
- Stärkung der gewollten und erfolgsversprechenden Zielgruppe der Rhön GmbH
- Belebung der radtouristischen Attraktivität der Rhön durch qualitative Aufwertung des Mountainbike-Netzes
- Förderung der Lebensqualität und Attraktivität der Region
- Wertschöpfung generieren und von den Effekten profitieren

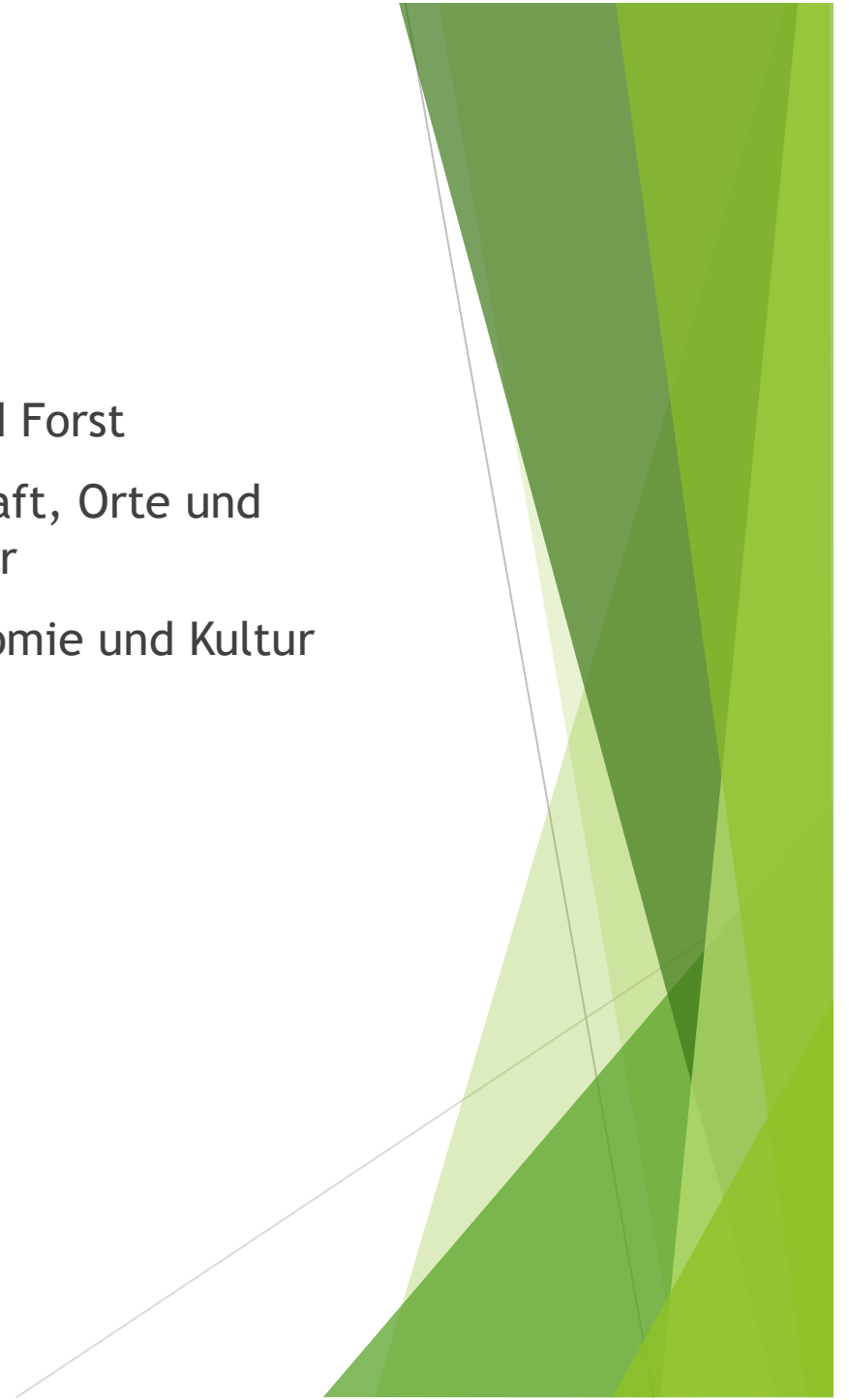




Welche Prinzipien wurden bei der  
Streckenplanung angelegt?

## Prinzipien der Streckenplanung

- Wegequalität
- Eigentumsformen
- Wanderwege
- Naturschutz und Geologie
- Jagd und Forst
- Landschaft, Orte und Gewässer
- Gastronomie und Kultur



The image features a white background with two large, abstract green shapes. On the left, a solid green triangle points downwards. On the right, a complex, layered green shape consists of several overlapping triangles and polygons in various shades of green, creating a sense of depth and movement. The text 'Herzlichen Dank' is centered in a green, sans-serif font.

Herzlichen Dank